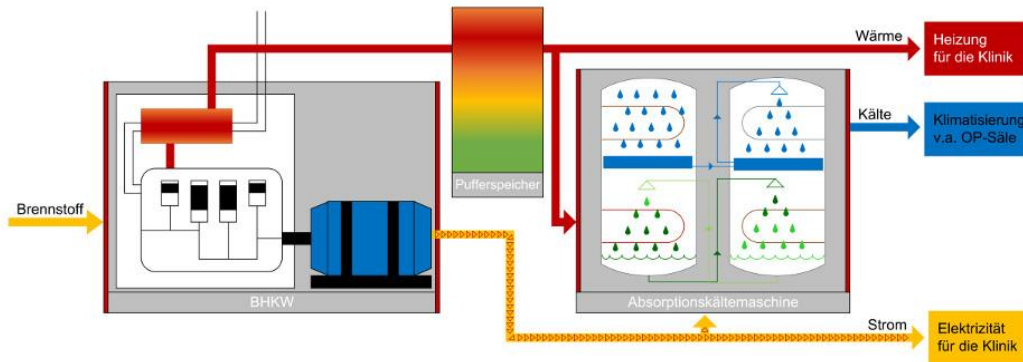




## Kraft-Wärme-Kälte-Kopplung in einer Klinik

Termingerecht wurde noch im August 2014 eine Kraft-Wärme-Kälte-Kopplungsanlage in der Klinik Mallersdorf in Betrieb genommen.



Damit konnte die Kostenreduktion für Strom, Wärme und Kälte der Klinik von bis zu 15.000€ pro Monat bereits im Jahr 2014 ausgenutzt werden.

Kosten 55%

Kosten konventionell 100%

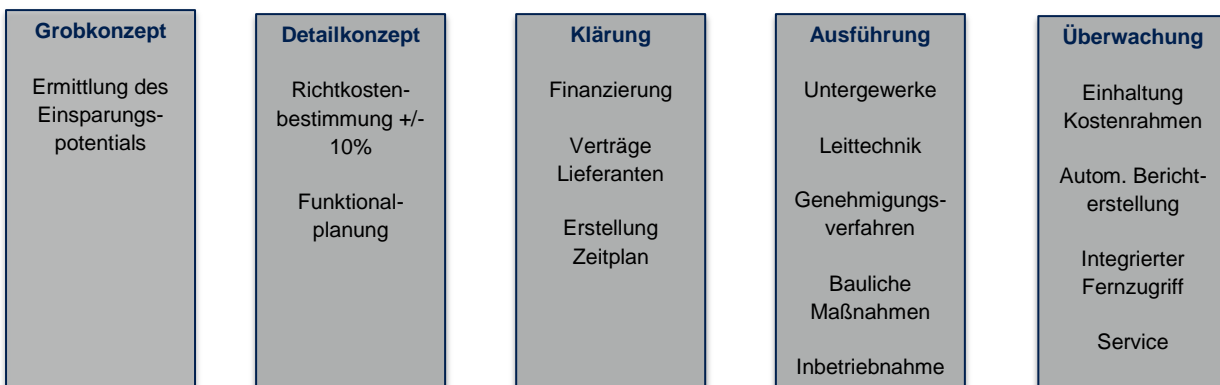
Bekräftigt wird der ökonomische Aspekt durch die erfolgreiche ökologische Bilanz: Sowohl die CO<sub>2</sub>-Emission als auch der Primärenergieverbrauch werden durch den Einsatz der KWKK-Anlage substantiell reduziert.

CO<sub>2</sub>-Emission 25%

CO<sub>2</sub>-Emission konventionell 100%

## Zielorientierte Planung und Umsetzung:

Ernst Huber Wärmetechnik hat unter dem Generalmanagement der 2e Effiziente Energien GmbH gemeinsam mit der Klinik Mallersdorf und Partnern vor Ort die Anlage geplant und umgesetzt.



Das Interesse an spannenden Projekten und individuellen Lösungen ist die Arbeitsgrundlage der Ernst Huber Wärmetechnik. Deshalb: Bis einschließlich Schritt 2 entstehen für Kunden wie 2e Effiziente Energien keinerlei Kosten!



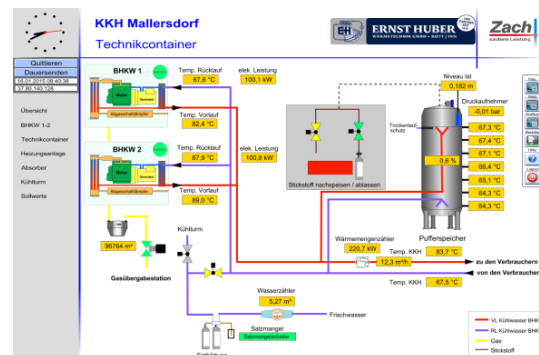
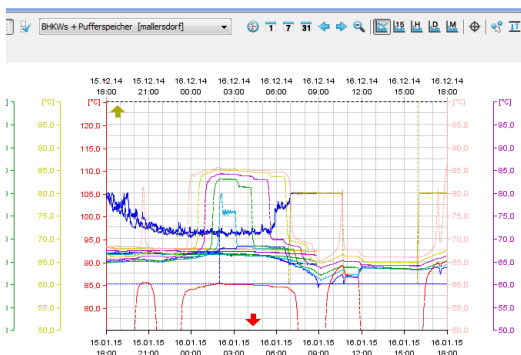
## Kundenspezifische Lösungen:



In die bestehenden Anlagen (Heizung und Kälte) wurde eine BHKW-Lösung mit einer umweltfreundlichen Absorptionskälteanlage und Kühlturm integriert.



Die nach wie vor funktionale, herkömmliche Heizungs- und Kälteanlage kann redundant aufgeschaltet werden. Bereits in diversen anderen Anlagen bewährt hat sich das speziell von Ernst Huber Wärmetechnik konzipierte Speichersystem mit integrierter Druckhaltung, das auch hier zum Einsatz kommt. Als weiterer Vorzug für die Klink erweist sich die integrierte Wasseraufbereitung.



Durch eine Automatische Berichterstellung zur Abrechnung und den integrierten Fernzugriff auf die Anlage ist eine effiziente Betriebsführung gewährleistet.